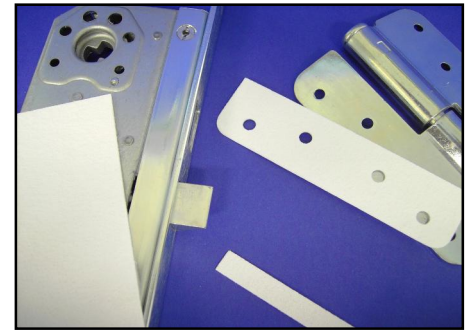


Sortimentsübersicht Feuerschutz



BASF Gruppe

Produkt	Interdens® Typ 5	Interdens® Typ 15
---------	---------------------	----------------------



Eigenschaften

Chemische Basis	Phosphat	Phosphat
Matrix	Duroplast, glasfaserarmiert	Duroplast, glasfaserarmiert
Festigkeit	halbstarr	halbstarr
Dicke	0,6 mm	1,0 mm
Farbe	weiß	weiß
Einsatzbereich	für Innenanwendung	für Innenanwendung
Reaktionsbeginn	ca. 150 °C (Phase 1) ca. 300 °C (Phase 2)	ca. 150 °C (Phase 1) ca. 300 °C (Phase 2)
Aufschäumfaktor (400 °C)	bis zu 50	bis zu 50
Blähdruck (300 °C)	druckloses Aufschäumen	druckloses Aufschäumen

Abmessungen (Standard)

Platten/ Bahnen	L x B: 2000 mm x 1000 mm 1000 mm x 500 mm	L x B: 2000 mm x 1000 mm 1000 mm x 500 mm
Streifen	–	L: 1000 mm B: 10 / 15 / 20 / 25 / 30 mm

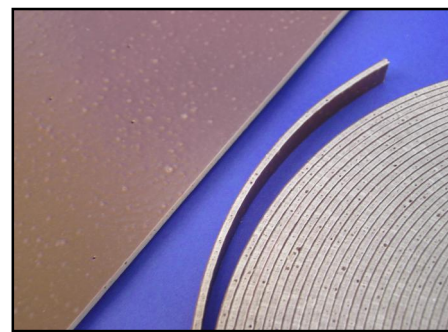
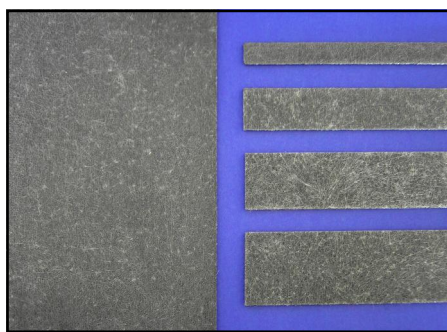
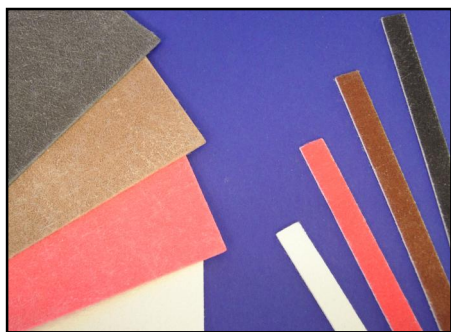
Anwendung

Anwendungsbereich (bevorzugt)	Beschläge	Beschläge
---	-----------	-----------

L = Länge B = Breite

Andere Abmessungen oder Selbstklebeausrüstung auf Anfrage.
Für weitergehende Produktinformationen bitte Technische Unterlagen anfordern.

Interdens® Typ 36	Interdens® Heatseal	Interdens® F-M1
----------------------	------------------------	--------------------



Phosphat	Graphit	Phosphat
Duroplast, glasfaserarmiert	Duroplast, glasfaserarmiert	Thermoplast, glasfaserarmiert
halbstarr	halbstarr	flexibel
2,0 mm	2,0 mm	2,0 mm
weiß, rot, braun, schwarz	anthrazit	braun
für Innenanwendung	für Innenanwendung	für Innenanwendung
ca. 150 °C (Phase 1) ca. 300 °C (Phase 2)	ca. 150 °C	ca. 150 °C (Phase 1) ca. 300 °C (Phase 2)
bis zu 75	bis zu 15	bis zu 20
druckloses Aufschäumen	bis zu 10 bar	druckloses Aufschäumen

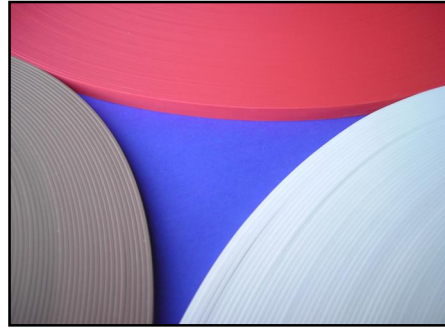
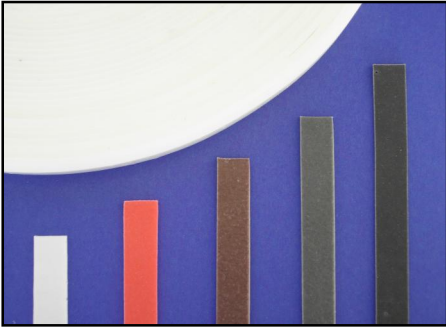
L x B: 2000 mm x 1000 mm 1000 mm x 500 mm	L x B: 2125 mm x 1000 mm	L: 20 m B: 500 mm
L: 1000 mm B: 10 / 15 / 20 / 25 / 30 / 35 / 40 mm	L: 1000 mm B: 10 / 15 / 20 / 25 / 30 mm	L: 20 m B: 10 / 15 / 20 / 25 / 30 mm

Verglasung, Beschläge, Bauteilränder	Bauteilränder	Verglasung
--------------------------------------	---------------	------------

L = Länge B = Breite

Andere Abmessungen oder Selbstklebeausrüstung auf Anfrage.
Für weitergehende Produktinformationen bitte Technische Unterlagen anfordern.

Interdens® FD	Interdens® F
------------------	-----------------



Phosphat	Phosphat
Thermoplast	Thermoplast
flexibel	flexibel
1,0 mm, 2,0 mm	2,0 mm
weiß, rot, braun, grau, schwarz *)	weiß, rot, braun
für Innenanwendung	für Innenanwendung
ca. 150 °C (Phase 1) ca. 300 °C (Phase 2)	ca. 150 °C (Phase 1) ca. 300 °C (Phase 2)
bis zu 25	bis zu 20
druckloses Aufschäumen	druckloses Aufschäumen

L: 25 m B: 650 mm	–
L: 25 m B: 10 / 15 / 20 / 25 / 30 mm	L: 100 m B: 10 mm

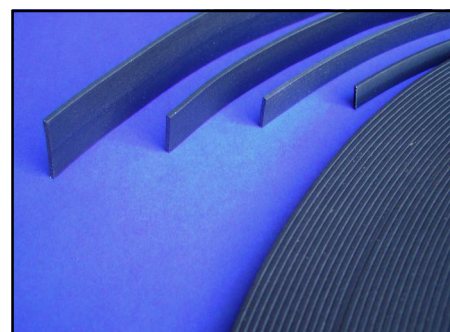
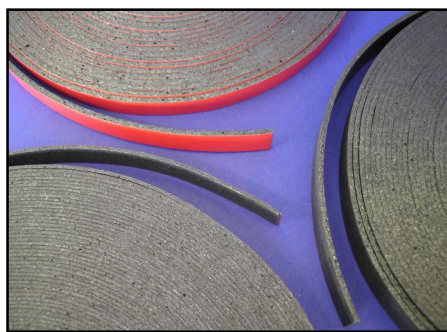
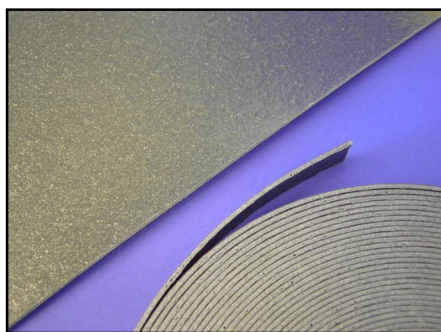
Verglasung, Bauteilränder	Verglasung, Bauteilränder
---------------------------	---------------------------

L = Länge B = Breite

*) Produkt kann zusätzlich mit einer kundenspezifischen Dekorfolie ausgerüstet werden.
Andere Abmessungen oder Selbstklebeausrüstung auf Anfrage.
Für weitergehende Produktinformationen bitte Technische Unterlagen anfordern.

© = eingetragenes Warenzeichen der **Dr. Wolman GmbH**

Exterdens® F-M1	Exterdens® FD	Exterdens® F(B)
--------------------	------------------	--------------------



Graphit	Graphit	Graphit
Thermoplast, glasfaserarmiert	Thermoplast	Thermoplast
flexibel	flexibel	flexibel
2,0 mm	1,0 mm, 2,0 mm	2,0 mm
anthrazit	anthrazit *)	anthrazit
für Innen- und Außenanwendung	für Innen- und Außenanwendung	für Innen- und Außenanwendung
ca. 150 °C	ca. 150 °C	ca. 200 °C
bis zu 15	bis zu 20	bis zu 25
bis zu 10 bar	bis zu 10 bar	bis zu 10 bar

L: 20 m B: 500 mm	L: 25 m B: 650 mm	–
L: 20 m B: 10 / 15 / 20 / 25 / 30 mm	L: 25 m B: 10 / 15 / 20 / 25 / 30 mm	L: 100 m B: 10 / 16 / 20 / 30 mm

Bauteilränder	Bauteilränder	Bauteilränder
---------------	---------------	---------------

L = Länge B = Breite

*) Produkt kann zusätzlich mit einer kundenspezifischen Dekorfolie ausgerüstet werden.
Andere Abmessungen oder Selbstklebeausrüstung auf Anfrage.
Für weitergehende Produktinformationen bitte Technische Unterlagen anfordern.



Diese Sortimentsübersicht gibt Ihnen einen ersten Eindruck vom Feuerschutzprogramm der Dr. Wolman GmbH. Unsere Produkte für den vorbeugenden Brandschutz werden eingesetzt, um den Feuerwiderstand von Bauteilen, wie z. B. Brandschutztüren, im Brandfall zu verbessern. Unser umfangreiches Angebot an im Brandfall aufschäumenden Materialien macht es möglich, für Ihren speziellen Bedarf die optimale Lösung zu finden.

Darüber hinaus bieten wir :

- Ø Beratung in Brandschutzfragen
- Ø Erarbeitung spezifischer Lösungsvorschläge unter Berücksichtigung Ihrer speziellen Wünsche
- Ø Unterstützung bei der Entwicklung Ihrer Brandschutzbauteile bis zur Zulassungsfähigkeit

Für weitere Informationen wenden Sie sich bitte an:

Dr. Wolman GmbH
Dr.-Wolman-Strasse 31 – 33
76547 Sinzheim / Germany
Phone: +49 (0) 72 21 80 00
info@wolman.de
www.wolman.de

Diese Information sowie unsere anwendungstechnische Beratung in Wort, Schrift und durch Versuche entsprechen dem heutigen Stand unserer Kenntnisse und gelten nur in Verbindung mit dem Disclaimer für Werbeunterlagen auf unserer Website www.wolman.de



■ BASF Gruppe